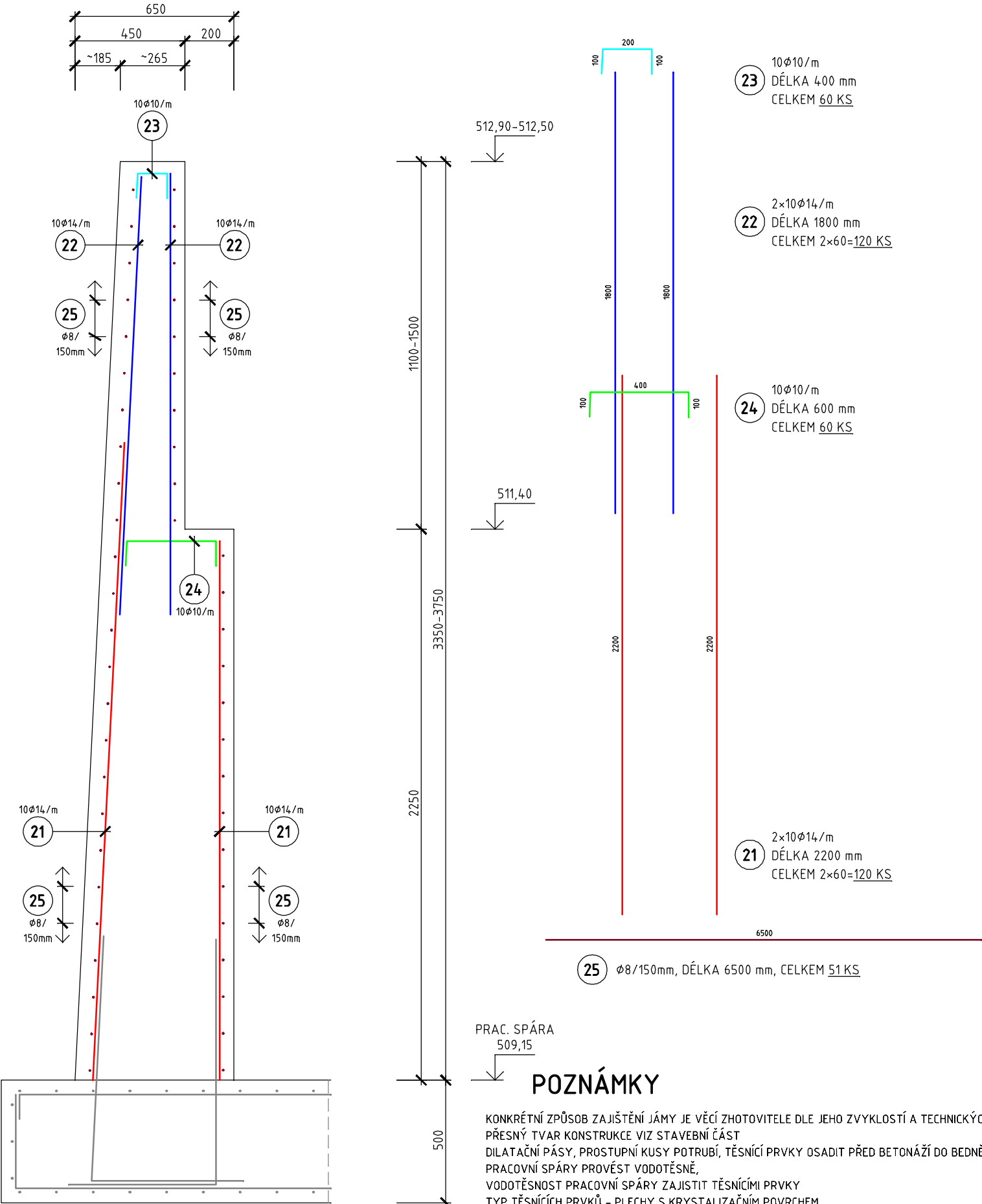


VÝZTUŽ STĚNY - SEKCE "B"



VÝKAZ VÝZTUŽE - PRUTY

POL.	VÝZTUŽ	DÉLKA [m]	POČET [KS]	B 550b				
				φ6	φ8	φ10	φ12	φ14
21	SVISLÁ VÝZTUŽ φ14	2,200	120					264,00
22	SVISLÁ VÝZTUŽ φ14	1,800	120					216,00
23	SPONA φ10	0,400	60			24,00		
24	SPONA φ10	0,600	60			36,00		
25	ROZDĚLOVACÍ VÝZTUŽ φ8	6,500	51		331,50			
CELKOVÁ DÉLKA DLE PROFILŮ			m	0,00	331,50	60,00	0,00	480,00
HMOTNOST NA JEDNOTKU DÉLKY			Kg/m'	0,222	0,395	0,617	0,888	1,208
HMOTNOST DLE PROFILŮ			Kg	0,00	130,94	37,02	0,00	579,84
CELKOVÁ HMOTNOST			Kg	747,80				
KONSTRUKČNÍ VÝZTUŽ			15%	112,17				
CELKOVÁ HMOTNOST			Kg	859,97				

BETON

ČSN EN 206-1 C35/45, XC4, XF3

CI 0,20 - Dmax 16 - S3

MAX. VODNÍ SOUČINITEL BETONU

w/c = 0,50-0,45

MIN. MNOŽSTVÍ CEMENTU

340-360 Rg/m

TYP CEMENTU

CEM II

OCEL

B 550 b, KARI SÍTĚ

KRYTÍ VÝZTUŽE

DOLNÍ

HORNÍ

BOČNÍ

a = 40 mm

b = 40 mm

c = 40 mm

KÓTOVÁNÍ VÝZTUŽE

VÝZTUŽ KÓTOVANÁ !!! OSOVÝMI ROZMĚRY !!!

ZKOSENÍ HRAN

a = 15 mm

- PŘI BETONÁŽI DODRŽOVAT ZÁSADY ČSN EN 206-1 A ČSN P ENV 13670-1.

- DISTANČNÍ PRVKY (BODOVÁ TĚLÍSKA, LINIOVÉ PODPORY) Z VLÁKNOBETONU, NE PLASTOVÉ.

- VĚNOVAT ZVÝŠENOU POZORNOST OŠETŘOVÁNÍ BETONU.

- ZABRÁNIT NADMĚRNÉMU POVRCHOVÉMU ODPARU DESEK A STĚN. ODBEDŇOVÁNÍ STĚN NEJDŘÍVE PO 5 DNECH (NEURČILI PROJEKTANT JINAK)

- ZABRÁNIT RYCHLÉMU VYCHLADNUTÍ (POVRCHOVÉ ZTRÁTĚ HYDRATAČNÍHO TEPLA BETONU).

- VÝZTUŽ V MÍSTECH PROSTUPŮ ROZHRNOUT, POPŘ. UPÁLIT. UPÁLENOU VÝZTUŽ NAHRADIT PŘÍLOŽKAMI STEJNÉHO PROFILU min. PROFIL 12 dl.: 1000mm



PROJEKČNÍ A INŽENÝRSKÁ KANCELÁŘ

Vypracoval		Zodp. projektant		Ing. Čeněk Stehlík projekční kancelář Levandulová 23, 312 00 Plzeň tel.: 603 323 213 email: c.stehlik@centrum.cz	
Ing. P.Kesl M.Pondělík		Ing. P.Kesl Ing. J.Pangrác			
Kraj:	Plzeňský	MÚ:	OÚ Křelovice		
Investor:	Obec Křelovice, Křelovice 46, 330 36 Pernarec				
Akce: ÚPRAVA CENTRÁLNÍ ČÁSTI OBCE KŘELOVICE D.2. SO 102 OPĚRNÁ ZEĎ				Formát	A3
				Datum	09/2023
				Účel	PDPS
				Čís. zakázky	06-08-23
				Měřítko	1:20
Obsah: VÝZTUŽ STĚNY SEKCE "B"				Čís. přílohy D.2.11.	Čís. kopie